



Flächen nach Musterflächenprogramm

- A) Allgemeiner Unterricht
- B) Fachunterricht
- C) Wirtschaftsf lächen
- D) Gemeinschaftsf lächen
- E) Lehrer / Verwaltung
- F) Ganztagsbereich
- Nebenfl ächen

index	änderung	datum	gez.

2-094 **A2Gr-0X-UG200-10**

erweiterung und sanierung
grundschule kielortallee
 kielortallee 18-20, hamburg



baulherr	Freie und Hansestadt Hamburg SBH I Schulbau Hamburg An der Stadthausbrücke 1 20355 Hamburg T 040 - 42823-6198	phase	Vorentwurf
	generalplanung	ppp architekten gmbh kanalstraße 52 23552 lübeck fon 0451-79968-0 fax 0451-79968-99 info@ppp-architekten.de	plan
Vorabzug			
statiker	AWB-Ingenieure GmbH Isaac-Newton-Str. 17 23562 Lübeck fon 0451-59297-0 fax 0451-59297-22 info-HL@awb-ing.de	bearbeitet	mwe
haustechnik	Ing. Büro Dicke Lederstraße 15 22525 Hamburg fon 040-18037441 fax 040-18037443 mail@dicke-vdi.de	datum	19.11.2013
energie	Kaplus Ingenieurbüro Vollert Mühlenstr. 29 24340 Eckernförde fon 04351-8800-10 fax 04351-8800-11 info@kaplus.de	maßstab	1:200
architekt	petersen pörksen partner pickhuben 4 20457 hamburg fon 040-3609846-0 fax 040-360984699	A2Gr-0X-UG200-10 0	



index	änderung	datum	gez.

2-094 **A2Gr-0X-EG200-11**

erweiterung und sanierung
grundschule kielortallee
 kielortallee 18-20, hamburg



bauliche	Freie und Hansestadt Hamburg SBH Schulbau Hamburg An der Stadthausbrücke 1 20355 Hamburg T 040 - 42823-6198	phase	Vorentwurf
	generalplanung	ppp architekten gmbh kanalstraße 52 23552 Lübeck fon 0451-79968-0 fax 0451-79968-99 info@ppp-architekten.de	plan
statiker		AWB-Ingenieure GmbH Isaac-Newton-Str. 17 23562 Lübeck fon 0451-59297-0 fax 0451-59297-22 info-HL@awb-ing.de	Vorabzug
	haustechnik		Ing. Büro Dicke Lederstraße 15 22525 Hamburg fon 040-18037441 fax 040-18037443 mail@dicke-vdi.de
energie		KApplus Ingenieurbüro Vollert Mühlenstr. 29 24340 Eckernförde fon 04351-8800-10 fax 04351-8800-11 info@kaplus.de	datum
	maßstab		1:200
architekt	petersen pörksen partner pickhuben 4 20457 hamburg fon 040-3609846-0 fax 040-360984699	A2Gr-0X-EG200-11	



- Flächen nach Musterflächenprogramm**
- A) Allgemeiner Unterricht
 - B) Fachunterricht
 - C) Wirtschaftsflächen
 - D) Gemeinschaftsflächen
 - E) Lehrer / Verwaltung
 - F) Ganztagsbereich
 - Nebenflächen

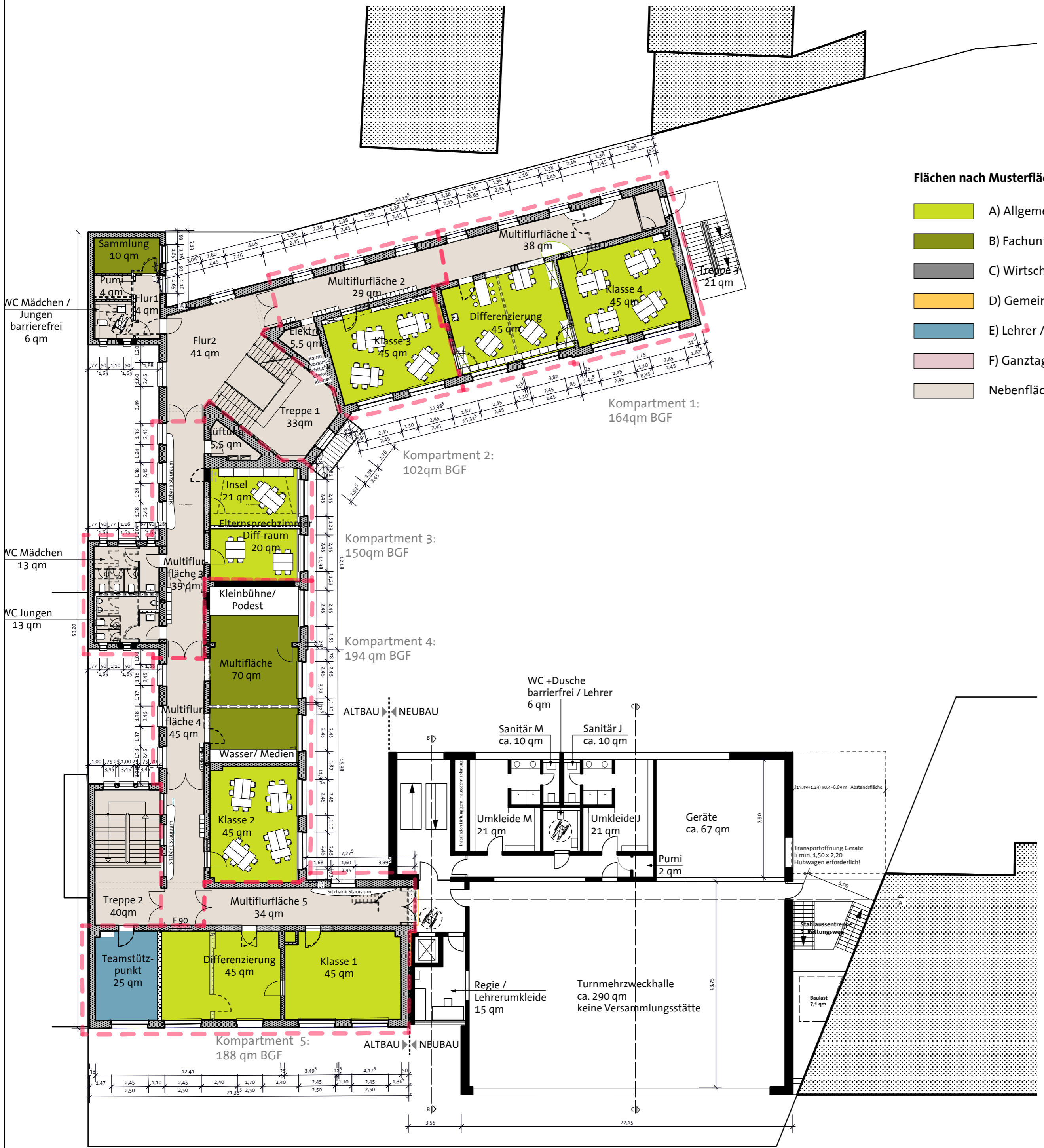
index	änderung	datum	gez.

2-094 A2Gr-0X-10200-12

erweiterung und sanierung
grundschule kielortallee
 kielortallee 18-20, hamburg



baulinh	Freie und Hansestadt Hamburg SBH Schulbau Hamburg An der Stadthausbrücke 1 20355 Hamburg T 040 - 42823-6198	phase	Vorentwurf
		plan	Grundriss 1.+2.OG
generalplanung	ppp architekten gmbh kanalstraße 52 23552 Lübeck fon 0451-79968-0 fax 0451-79968-99 info@ppp-architekten.de		Vorabzug
statiker	AWB-Ingenieure GmbH Isaac-Newton-Str. 17 23562 Lübeck fon 0451-59297-0 fax 0451-59297-22 info-HL@awb-ing.de		
haustechnik	Ing. Büro Dicke Lederstraße 15 22525 Hamburg fon 040-18037441 fax 040-18037443 mail@dicke-vdi.de	bearbeitet	mwe
energie	KApus Ingenieurbüro Vollert Mühlenstr. 29 24340 Eckernförde fon 04351-8800-10 fax 04351-8800-11 info@kaplus.de	datum	19.11.2013
		maßstab	1:200



index	änderung	datum	gez.

2-094		A2Gr-0x-30200-13	
erweiterung und sanierung grundschule kielortallee kielortallee 18-20, hamburg			
<p>bauherr Freie und Hansestadt Hamburg SBH Schulbau Hamburg</p> <p>An der Stadthausbrücke 1 20355 Hamburg T 040 - 42823-6198</p>		phase	Vorentwurf
		plan	Grundriss 3.OG
<p>generalplanung ppp architekten gmbh kanalstraße 52 23552 lübeck fon 0451-79968-0 fax 0451-79968-99 info@ppp-architekten.de</p>		Vorabzug	
		<p>statiker AWB-Ingeneure GmbH Isaac-Newton-Str. 17 23562 Lübeck fon 0451-59297-0 fax 0451-59297-22 info-HL@awb-ing.de</p>	
<p>haustechnik Ing. Büro Dicke Lederstraße 15 22525 Hamburg fon 040-18037441 fax 040-18037443 mail@dicke-vdi.de</p>		bearbeitet	mwe
		datum	19.11.2013
<p>energie Kaplus Ingenieurbüro Vollert Mühlenstr. 29 24340 Eckernförde fon 04351-8800-10 fax 04351-8800-11 info@kaplus.de</p>		maßstab	1:200
<p>architekt petersen pörksen partner pickhuben 4 20457 hamburg fon 040-3609846-0 fax 040-360984699</p>		A2Gr-0x-30200-13	
		0	